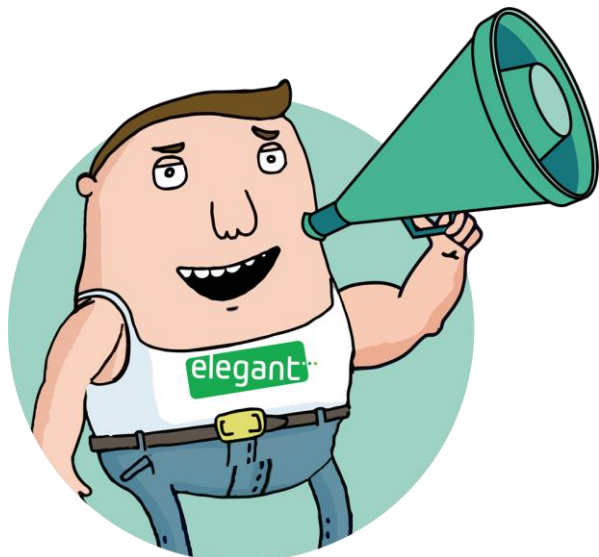


BE FLEX DAY

Variable – 1 an
Période mars 2023
TVA incluse



Electricité verte (6% TVA incl.)		Gaz (6% TVA incl.)
Consommation	Injection*	Consommation

coût de l'énergie	24h	17,27 c€/kWh	6,83 c€/kWh	6,35 c€/kWh
	h. pleines	18,90 c€/kWh	7,58 c€/kWh	
	h. creuses	15,65 c€/kWh	6,07 c€/kWh	
	excl. nuit	15,65 c€/kWh	-	

Redevance		50,00 €/an	0,00 €/an	50,00 €/an
------------------	--	------------	-----------	------------

* Les tarifs d'injection s'appliquent uniquement en Flandres et si vous avez choisi ce régime spécifique lors de votre enregistrement ou si votre installation relève de ce régime. Plus d'informations sur <https://www.vreg.be/nl/faq/terugleveringscontract>

ELEGANT FOURNIT DE L'ÉLECTRICITÉ 100% VERTE

LES PRIX DE L'ÉNERGIE SONT VARIABLES. QU'EST-CE QUE CELA SIGNIFIE ?

Le prix que vous payez est lié aux prix de gros du marché du jour pour le jour suivant (day-ahead). Chaque mois, les prix sont fixés à nouveau, tant pour l'électricité verte que pour le gaz naturel. Pendant les 12 premiers mois suivant votre changement de fournisseur, votre prix est adapté au prix de gros selon cette formule fixe. Cette formule est valable pour tout contrat débutant au plus tard le dernier jour du 6ème mois après la souscription du contrat.

Votre formule tarifaire pour l'électricité :

	Consommation	Injection
compteur simple:	$1,035 \times \text{EPEXdam}_{\text{RLP}} + 12,00$	$0,518 \times \text{EPEXdam} - 6,00$
compt. bihoraire hr. pleines:	$1,140 \times \text{EPEXdam}_{\text{RLP}} + 12,00$	$0,570 \times \text{EPEXdam} - 6,00$
compt. bihoraire hr. creuses :	$0,930 \times \text{EPEXdam}_{\text{RLP}} + 12,00$	$0,465 \times \text{EPEXdam} - 6,00$
exclusive nuit:	$0,930 \times \text{EPEXdam}_{\text{RLP}} + 12,00$	

Le prix de l'électricité pour la consommation de BE Flex Day Power est indexé mensuellement sur base des quotations pondérées RLP pour Day Ahead EPEX Spot Belgium, ci-après $\text{EPEXdam}_{\text{RLP}}$. Le prix de l'électricité pour l'injection de BE Flex Day Power est indexé mensuellement sur la moyenne arithmétique des quotations de Day Ahead EPEX Spot Belgium, ci-après EPEXdam . Les valeurs d' $\text{EPEXdam}_{\text{RLP}}$ et d' EPEXdam du mois en cours ne seront connues qu'à la fin du mois. Les prix indiqués sont basés sur la dernière valeur connue pour $\text{EPEXdam}_{\text{RLP}}$ et EPEXdam , c'est-à-dire la valeur du mois dernier. Pour la consommation, $\text{EPEXdam}_{\text{RLP}}$ était de 145,845 €/MWh et pour l'injection, EPEXdam était de 143,512 €/MWh.

Votre formule tarifaire pour le gaz naturel : $1,022 \times \text{TTFdam} + 5,00$

Le prix du gaz naturel pour BE Flex Day Gas est indexé mensuellement sur la base des quotations pondérées RLP pour TTF Day Ahead (End Of Day), ci-après TTFdam . La valeur du TTFdam pour le mois en cours ne sera connue qu'à la fin du mois. Les prix indiqués sont basés sur la dernière valeur connue pour TTFdam , à savoir la valeur du mois dernier. Celle-ci était de 53,769 €/MWh.



Tarifs du réseau d'électricité

Région flamande	Compteur digital				Compteur analogique				
	Tarif capacitaire	Tarif de prélèvement hrs normales	Tarif de prélèvement ex. nuit	Gestion des données	Tarif capacitaire	Tarif de prélèvement hrs normales	Tarif de prélèvement ex. nuit	Gestion des données	Prosumer
	(€/kW/an)	(c€/kWh)	(c€/kWh)	(€/an)	(€/an)	(c€/kWh)	(c€/kWh)	(€/an)	(€/kW/an)
GASELWEST	48,7615	4,98204	3,36755	13,39	121,9000	7,40908	5,79459	13,39	50,05
FLUVIUS ANTW.	40,0309	3,74193	2,60192	13,39	100,0746	5,70831	4,56830	13,39	38,56
IMEWO	43,5071	4,01029	2,82576	13,39	108,7666	6,23503	5,05050	13,39	42,12
FLUVIUS LIMB.	37,6491	3,94475	2,81516	13,39	94,1280	6,08459	4,95500	13,39	41,11
FLUVIUS WEST	41,0824	3,81831	2,72467	13,39	102,7034	6,10955	5,01591	13,39	41,28
INTERGEM	39,0604	3,65582	2,59558	13,39	97,6472	5,76780	4,70756	13,39	38,97
IVEKA	45,0292	4,21339	2,89091	13,39	112,5720	6,37959	5,05710	13,39	43,10
IVERLEK	43,6742	3,88562	2,77610	13,39	109,1906	6,12534	5,01581	13,39	41,38
PBE (V)	53,0580	3,64580	2,89941	13,39	132,6484	6,47113	5,72474	13,39	43,71
SIBELGAS	48,1157	4,57544	3,22842	13,39	120,2888	6,93899	5,59198	13,39	46,87

Si, en cas d'un compteur digital votre «pic mensuel» est inférieur à 2,5 kW, vous serez facturé en tout cas avec un minimum de 2,5 kW selon les règles de la VREG: <https://www.vreg.be/nl/veelgestelde-vragen/hoeveel-capaciteitstarietbetaalt-u-voor-een-kilowatt>

Si la somme de votre tarif capacitaire et votre total du tarif-kWh est supérieure au tarif maximum, qui est de 20,35480 c€/kWh, vous payerez au maximum ce tarif plafonné.

Taxes et surtaxes sur l'électricité

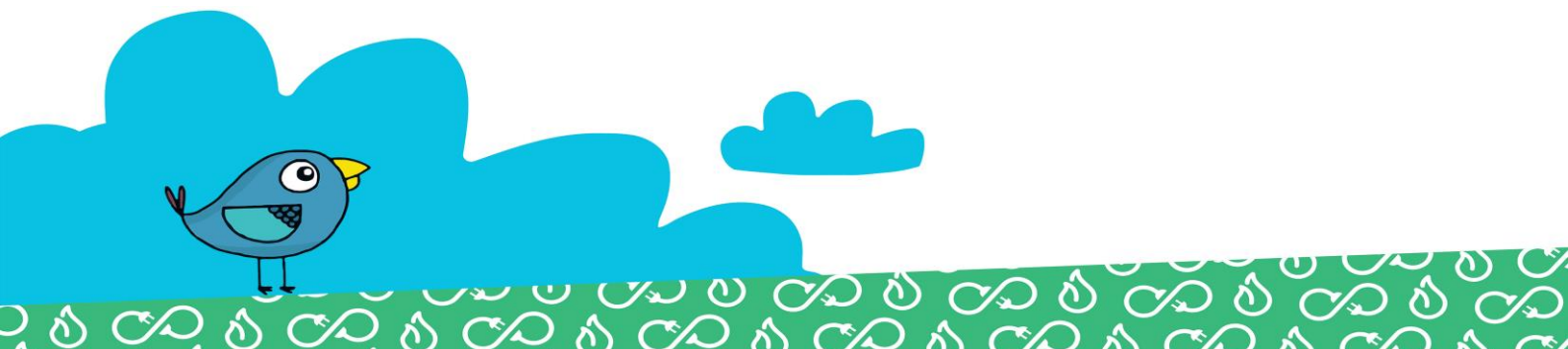
Cotisation sur l'énergie		0,20417 c€/kWh
Accise fédérale	Consommation: 0 – 20.000 kWh	1,44160 c€/kWh
	Consommation: 20.000 – 50.000 kWh	1,22750 c€/kWh
Contribution fonds énergie (FL)	Résidentiel	0,00 €/mois
	Non-résidentiel	9,54 €/mois

Electricité verte et CHP

Cette contribution est destinée à supporter les investissements dans l'électricité verte (et en Flandre également dans la cogénération ou "CHP").

Ces quotas sont imposés par les autorités régionales et s'appliquent à chaque fournisseur :

Région flamande 2,648 c€/kWh



Tarifs du réseau de gaz naturel

	Coûts de distribution				Terme fixe (€/an)
	T1 (<5000 kWh)		T2 (5001-150000 kWh)		
	fixe (€/a)	var (c€/kWh)	fixe (€/a)	var (c€/kWh)	
GASELWEST (V)	13,76	1,990	60,61	1,053	13,39
FLUVIUS ANTW.	15,19	2,218	94,95	0,622	13,39
IMEWO	15,66	2,258	87,82	0,814	13,39
FLUVIUS LIMB.	14,99	1,706	55,45	0,897	13,39
FLUVIUS WEST	7,05	2,562	80,77	1,088	13,39
INTERGEM	12,02	1,755	58,06	0,834	13,39
IVEKA	12,46	1,802	66,92	0,712	13,39
IVERLEK	13,32	1,906	65,90	0,852	13,39

Taxes et surtaxes sur le gaz naturel

Cotisation sur l'énergie	0,10577 c€/kWh
Accise fédérale	0,05724 c€/kWh

Frais de transport du gaz naturel

Les coûts du réseau de transport pour le gaz naturel en 2023 sont estimés à 0,153 c€/kWh (TVA incluse) tel que publié par Fluxys.

Elegant applique les tarifs de réseau, les taxes, les impôts, les contributions et les surtaxes tels qu'approuvés par les régulateurs (VREG et CWAPE) et les autorités compétentes. Pour votre information, les tarifs les plus récents sont affichés compris la TVA de 6 % lorsqu'elle est applicable. Toute modification rétroactive indépendante de la volonté d'Elegant, sera répercutée par Elegant sur le client.

